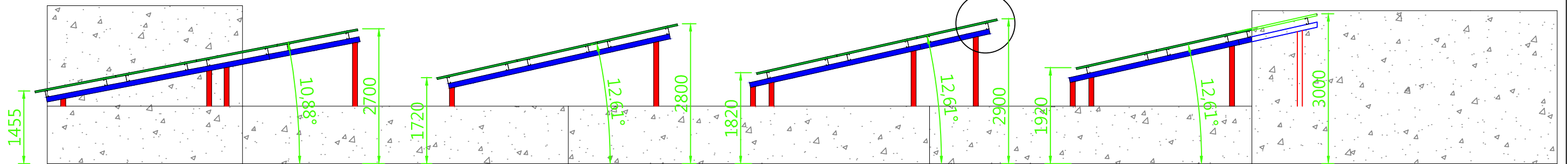
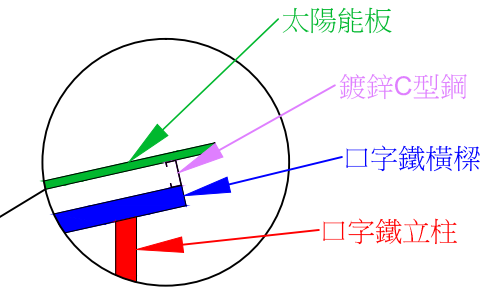


前視圖

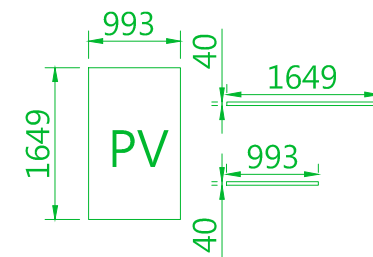


側立圖

- 1.申請人：台陽電股份有限公司
- 2.申請位置：台南市東區德東街90號
- 3.設置容量：45.3kWp
- 4.模組規格：元晶300WP(單晶矽),共151片
- 5.變流器規格：固德威GW5000D-NS型×9台
- 6.建物權狀面積：355.02平方公尺
- 7.太陽光電設置面積：247.26平方公尺
- 8.設置方向：座北朝南
- 9.模組角度：12.61, 10.88度
- 10.PV規格：1649×993×40mm

工程項目：

1. 口字鐵立柱 100×100×2.3mm×41柱
口字鐵橫樑 100×100×2.3mm×22支
鍍鋅C型鋼 125×50×20×2.3mm×26支
白鐵螺絲+螺帽鎖2顆+白鐵膨脹螺絲(壁虎)
2. SILICOM型號:
DOW CORNING 791耐氣候型矽利康
SILICOM防水工程：
加保利龍條,SILICOM需抹平
- 3.底漆(紅丹)+表漆(灰色)
- 4.不含水泥基座及集水槽



台陽電股份有限公司 T Solar Co.,Ltd. TEL/FAX：07-7038898	案名	大智里活動中心	圖號	TS20180130	繪圖	曾志民
	圖名	剖面示意圖	客戶確認 回簽/日期		業務	李旭桓
					單位	mm